

## 客戶成功故事

### 特靈 CenTraVac® 冷水機助力希慎廣場實現環保轉型—— 透過提升能效及減碳達致增強環境可持續性

#### I. 項目概述

希慎廣場是一座位於銅鑼灣核心商業圈的頂級商廈，恪守業主希慎興業有限公司對減碳及提高建築物能源效益的承諾，致力透過升級冷水機系統不斷提升租戶及訪客的舒適度。為此，希慎興業與[特靈香港](#)合作，採用特靈 [CenTraVac](#)® 旗艦環保系列之 CVHM 水冷離心式冷水機——該型號產品屢獲殊榮，並已取得香港建造業議會頒發的鉑金級「綠色產品」認證。

#### II. 迎接任務

希慎廣場作為希慎興業的旗艦物業之一，設有垂直購物中心及 15 層高的甲級辦公大樓。鑑於可持續發展並為持份者創造長遠價值的重要性，希慎廣場與特靈尋求解決方案，以期共同實現以下目標：

- **卓越的舒適性**：升級冷水機組，突破機房在空間上的局限，與現有系統無縫銜接，確保為租戶及訪客提供一個高效、舒適的涼爽環境。
- **提高能源效益**：降低能源成本並最大限度地提高系統性能，在蒸發器和冷凝器溫度按規定分別控制在 6-12°C 及 32-37°C 範圍的條件下，冷水機的滿負荷效能系數（COP）高於 6.5。



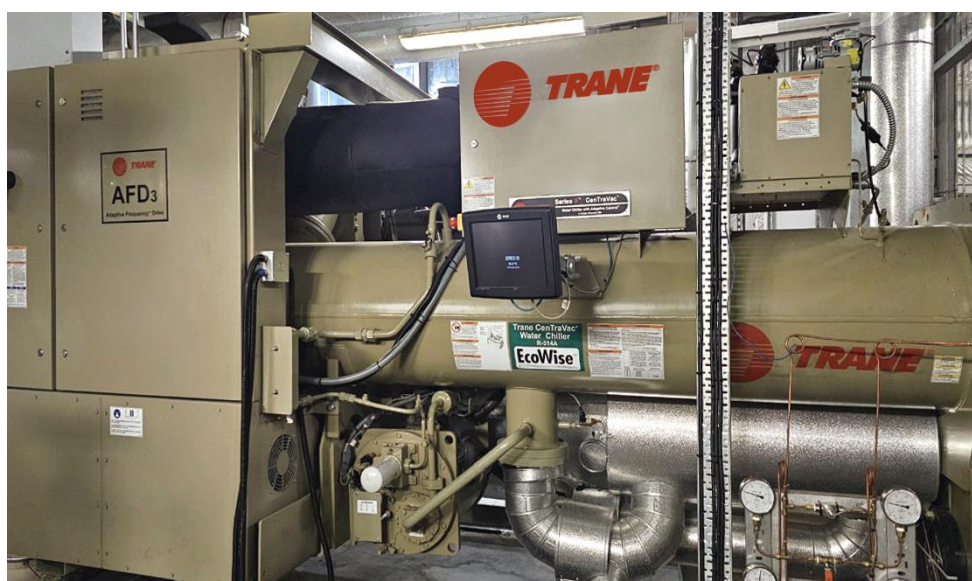
- **優先考慮可持續性**：將可減少碳足跡的先進技術與環保措施相結合，例如使用氫氟烯烴（HFO）製冷劑 R514A，以配合希慎興業有關環境可持續發展的倡導，從而降低業務營運對環境的負面影響，並推廣對環境任負責任的資源消耗方式。

### III. 特靈方案

特靈成功升級希慎廣場的冷水機組，安裝一台 300 冷噸（RT）的 CVHM 冷水機，這是一款 [特靈® CenTraVac® 水冷式冷水機](#) 型號，設計精巧，安裝所需空間極小，而且能效卓越。

該緊湊型冷水機採用標準的雙門設計，可輕鬆開關並在狹小空間內完成拆卸，是低噸位冷水機應用、改造及更換的理想解決方案。儘管體積不大，但 CVHM 仍保持特靈一貫的高效、可靠及靜音運行的特點。CVHM 冷水機擁有先進的功能，例如 Adaptive Frequency™——業界最強變速驅動器、低速直驅壓縮機和內置諧波濾波器，這些有助提升電力質量及系統可靠性。

此外，CVHM 冷水機採用新一代 HFO 製冷劑 R514A，其全球暖化潛能值（GWP）可忽略不計，小於 2。這是希慎物業中首例採用 GWP 超低的冷水機的個案，旨在配合希慎興業實施公司為全面減碳及提高建築物能源效益而制定的設備全生命周期管理計劃。



## IV. 主要成果

特靈 CVHM 冷水機組在希慎廣場的應用取得了非凡的成效：

- **能源效益提升**：建築物能耗因 CVHM 冷水機的卓越效率及節能特性而大幅降低——實際滿負荷 COP 為 6.53，較《建築物能源效益守則》2021 年版的規定超出多達 14.6%。
- **可持續性增強**：CVHM 冷水機採用的環保製冷劑 R514A 的 GWP 小於 2（遠低於 R134a 的 1430），將對環境的影響降至最低，助希慎廣場實現可持續建築實踐的承諾，為希慎廣場取得享有盛譽的能源與環境設計先鋒（LEED）鉑金級認證作出貢獻。
- **性能穩固可靠**：CVHM 冷水機的設計堅固，具有以雙軸承支撐單個運動部件的特點，配備的半封閉電機可防止灰塵進入及避免高溫操作，確保長久耐用以及運行的可靠度和穩定性，最大限度地減少了維修需求及停機時間。此外，該冷水機的集成式諧波濾波器可顯著減少諧波失真，從而提高電力質量及整體的系統可靠性。

希慎廣場透過成功採用特靈的 CVHM 冷水機，實現了提高用戶舒適度、可持續性及能源效益的目標。該項目為香港商業領域提供了一個可持續且高效的製冷解決方案的典範。

###

In case of any discrepancy or inconsistency between the English version and this Chinese translation, the English version shall prevail.

如中英兩個版本有任何抵觸或不相符之處，概以英文版本為準。